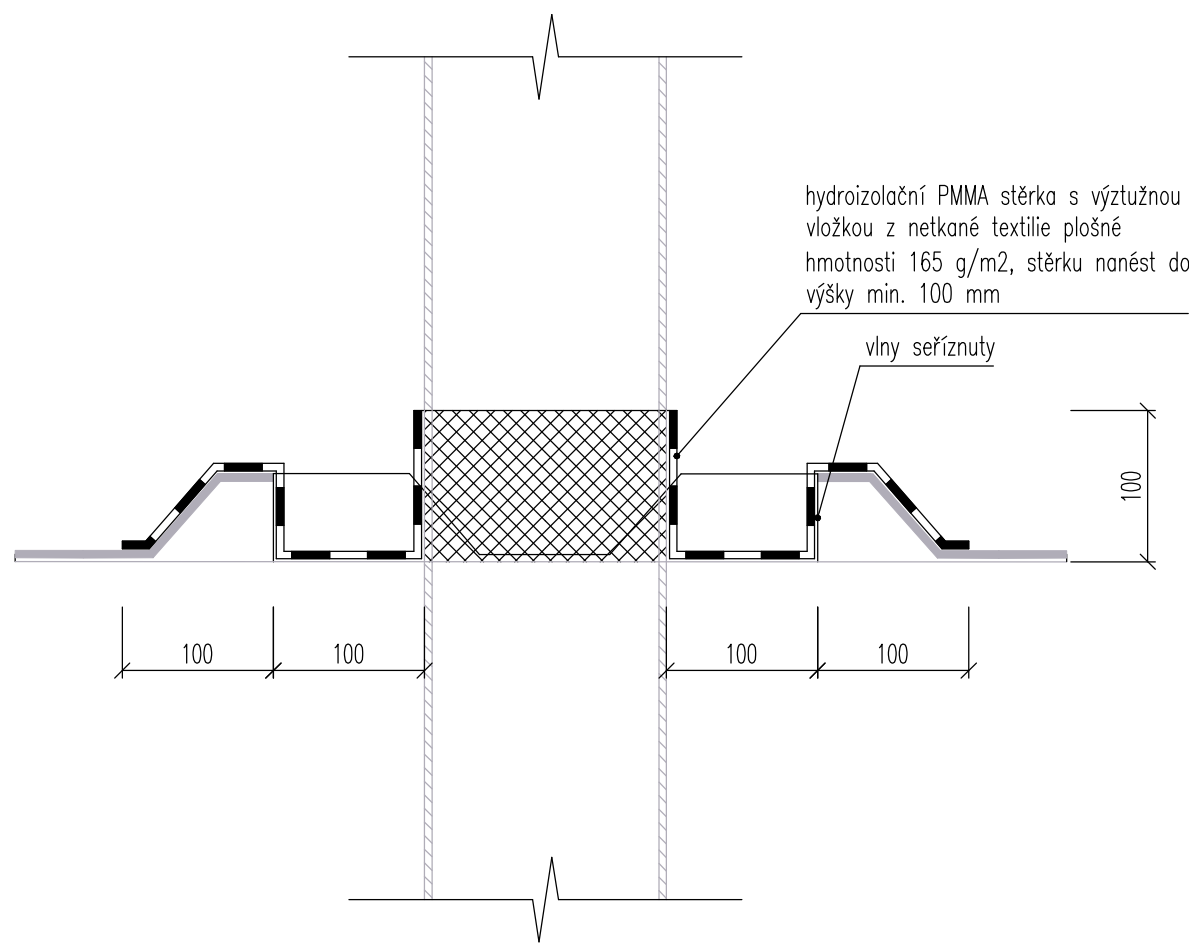
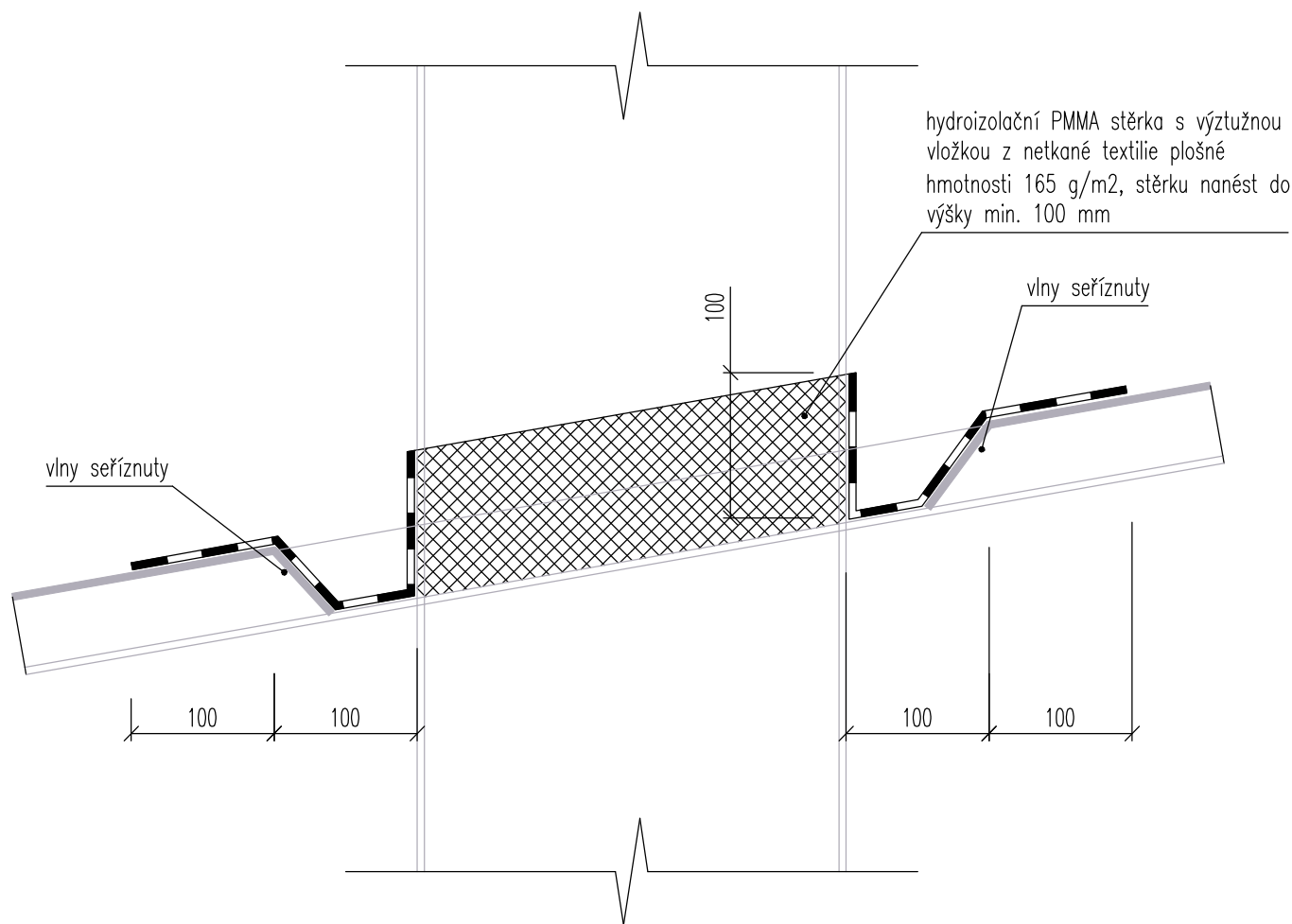


Příčný směr



Svislý směr



<div>ATELIER DEK</div>	<b>PROJEKTOVÁ DOKUMENTACE OPRAV PORUCH OBJEKTU FK VIAGEM ÚSTÍ NAD LABEM</b> <b>Městský stadion FK VIAGEM Ústí nad Labem, Masarykova 1091/228a</b>	
<b>projektant:</b> DEKPROJEKT s.r.o. Tiskařská 10/257 108 00 Praha 10 - Malešice TEL 234 054 284 FAX 234 054 291	<b>objednatel:</b> Statutární město Ústí nad Labem Velká Hradební 2336/8 400 01 Ústí nad Labem	
<b>stupeň dokumentace:</b> Dokumentace pro provádění stavby	<b>část dokumentace:</b> D.1.1. Architektonicko-stavební řešení	<b>obsah výkresu:</b> Detail 2 - princip opracování prostupu
<b>vypracoval:</b> Ing. Lucie Hecová	<b>zodpovědný projektant:</b> Ing. David Tesař  <i>Pořadové číslo v deníku autorizované osoby: 712</i>	<b>paré:</b>
<b>kontroloval:</b> Ing. David Tesař		<b>číslo výkresu:</b> D.1.1.b) 07
<b>formát:</b> 2x A4	<b>datum:</b> září 2024	<b>měřítko:</b> 1:5
<b>č. zakázky:</b> 2024-020549-Hecl		